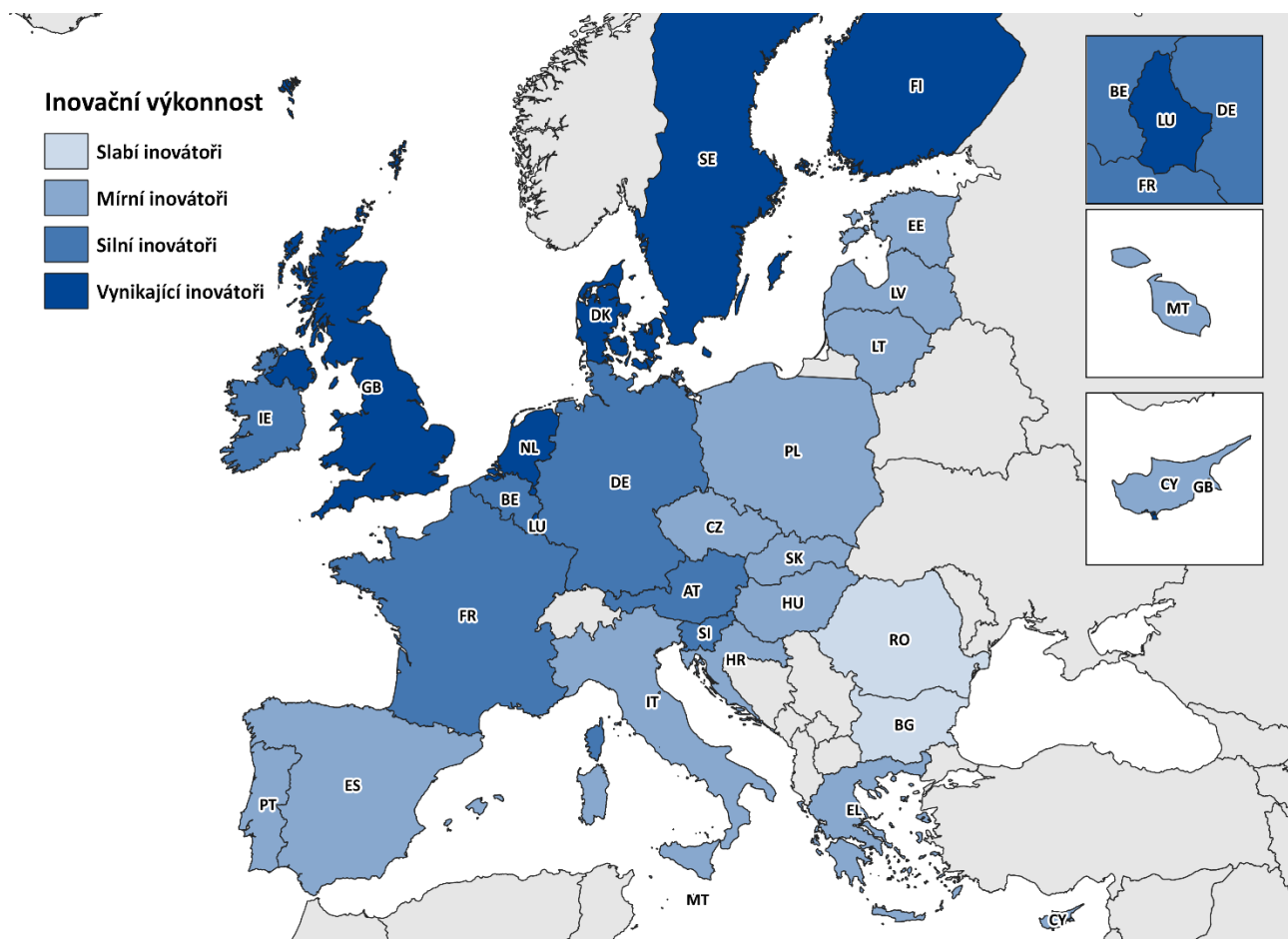


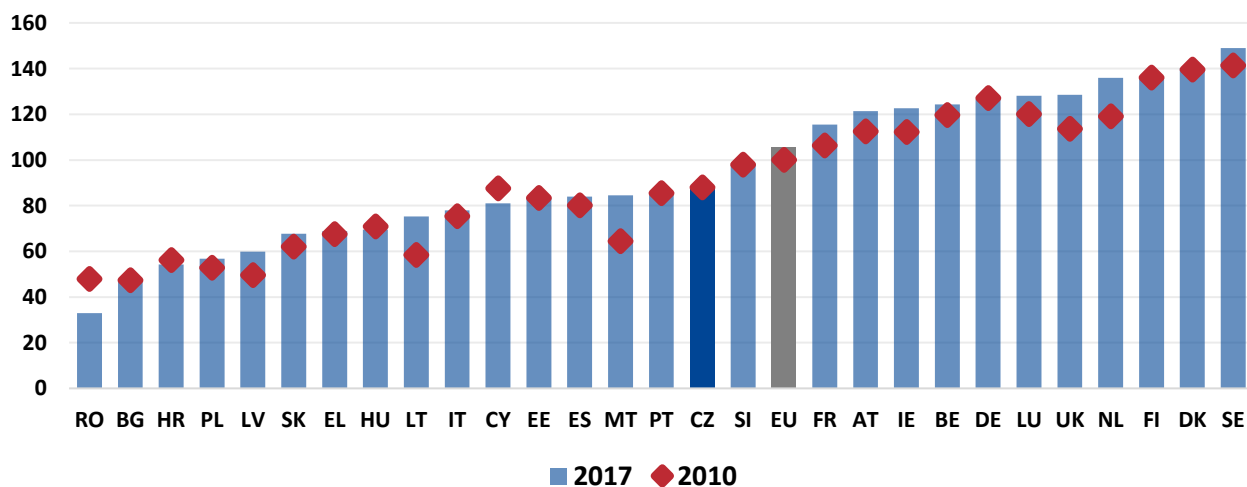
Věda, výzkum a inovace

Podle evropského srovnání v oblasti výzkumu a inovací (Innovation scoreboard 2018 sestavovaném Evropskou komisí), je ČR zařazena mezi země označované jako mírní inovátoři. Průměrná inovační výkonnost ČR je menší než průměr zemí EU.

Obrázek č. 1: Inovační výkonnost evropských zemí v roce 2017



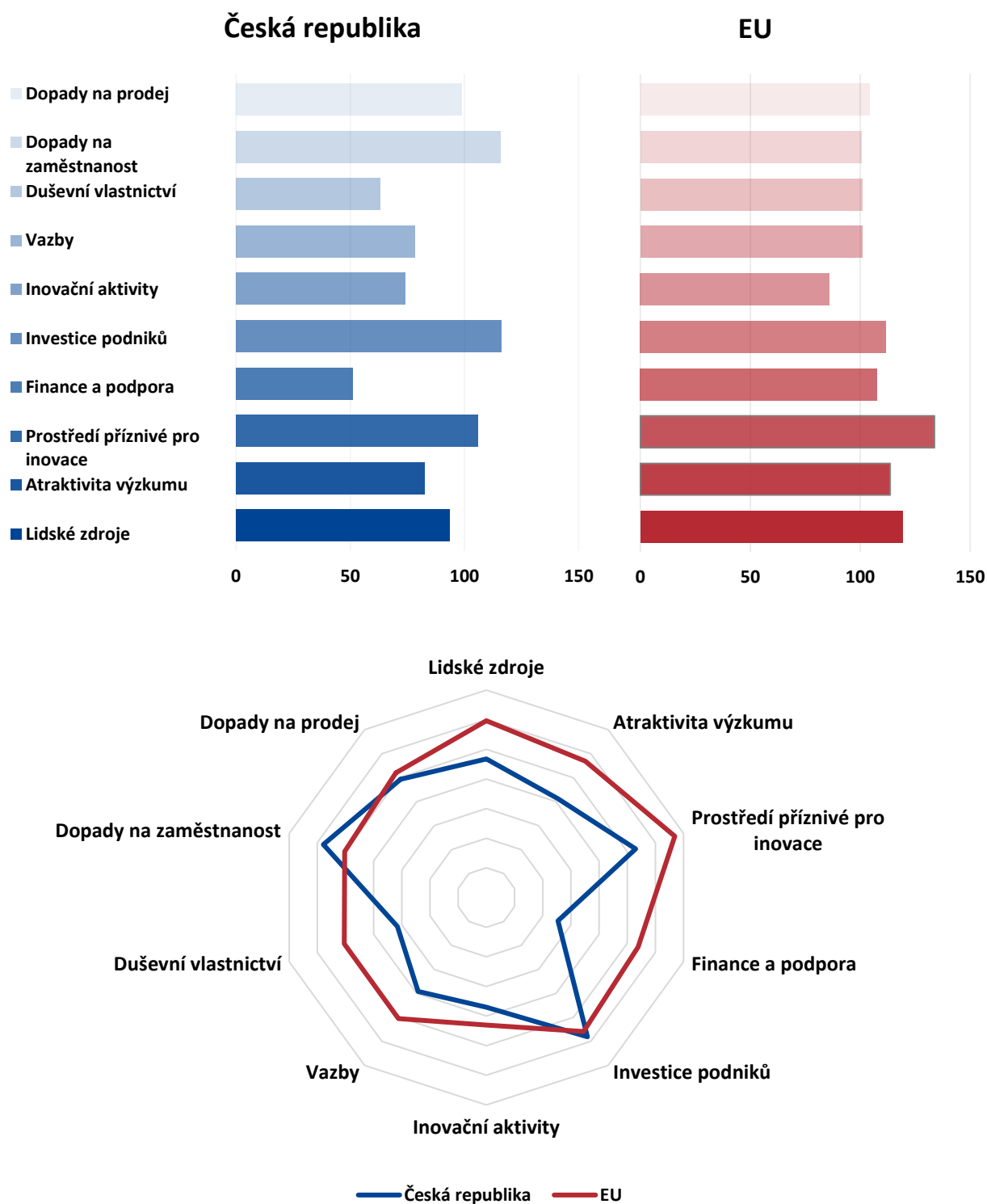
Graf č. 1: Inovační index Innovation scoreboard 2018



Zdroj: http://ec.europa.eu/growth/industry/innovation/facts-figures/scoreboards_en

Inovační index v Innovation scoreboard se skládá celkem z deseti ukazatelů. Nejlépe si Česká republika stabilně vede v oblasti **Investice podniků**. Oproti roku 2016 došlo ke skokovému nárůstu u ukazatele **Dopady na zaměstnanost**. Naopak k velmi výraznému poklesu došlo u ukazatele **Finance a podpora**. V dlouhodobém horizontu Česká republika za průměrem EU stále zaostává v oblastech **Inovace**, **Duševní vlastnictví** a **Atraktivita výzkumu**.

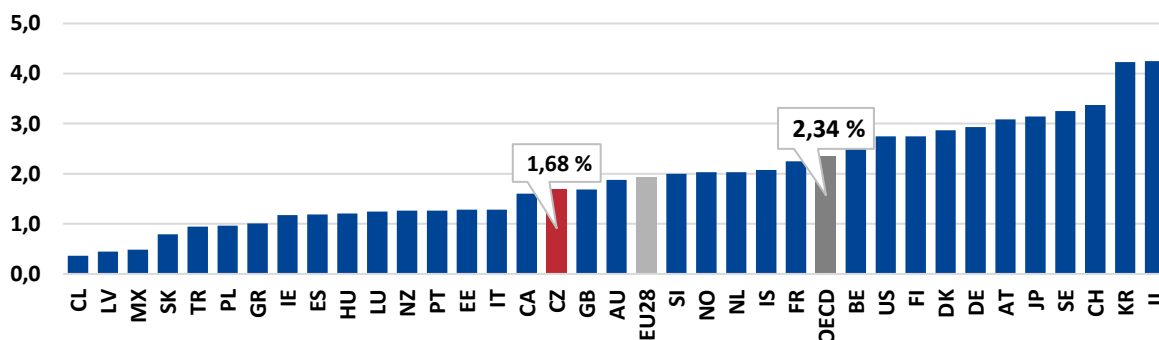
Graf č. 2: Jednotlivé ukazatele inovačního Indexu Innovation scoreboard 2018



Zdroj: http://ec.europa.eu/growth/industry/innovation/facts-figures/scoreboards_en

Výdaje České republiky na vědu a výzkum a inovace, které byly předmětem kontrolní akce 17/15¹, ve světovém srovnání zemí OECD nedosahují průměrné úrovně.

Graf č. 3: Srovnání zemí dle celkových výdajů na vědu a výzkum v roce 2016 (v % HDP)

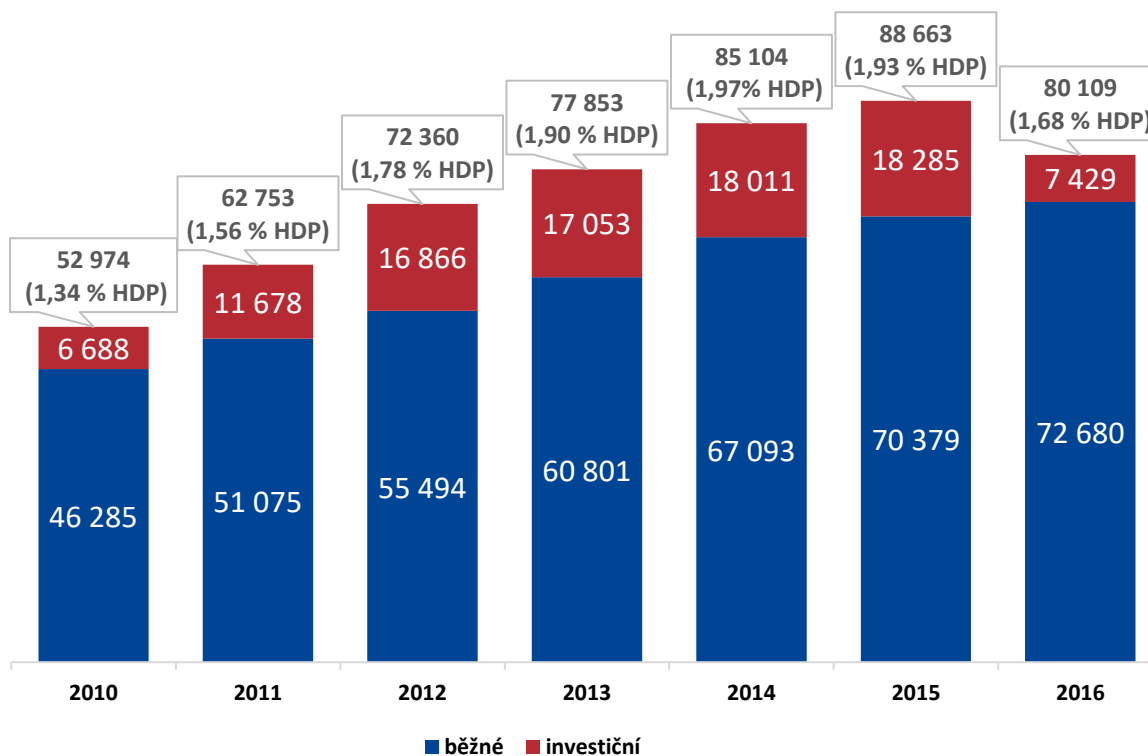


Poznámka: Pro země Švýcarsko, Nový Zéland a Austrálie byla použita data pro rok 2015. Některá zobrazená data jsou provizorní nebo se jedná o odhady.

Zdroj: OECD.

Podíváme-li se blíže na vývoj struktury výdajů na vědu, výzkum a inovace, lze sledovat kontinuální nárůst až do roku 2015. Následně v roce 2016 dochází k poklesu, který je způsobený zejména výrazným snížením investičních výdajů. Snížování celkových výdajů na vědu, výzkum a inovace v ČR je v rozporu s národními cíli *Strategie Evropa 2020*.

Graf č. 4: Vývoj celkových výdajů na vědu a výzkum (GERD) v ČR v období 2010-2016 (v mil. Kč)



Zdroj: ČSÚ (veřejná databáze).

¹ [Kontrolní akce č. 17/15](#)

Legenda



Počet výzkumných pracovišť



Výdaje na výzkum a vývoj celkem



Přepočtený počet zaměstnanců

Výdaje na VaV v krajích (% HDP daného kraje)

