

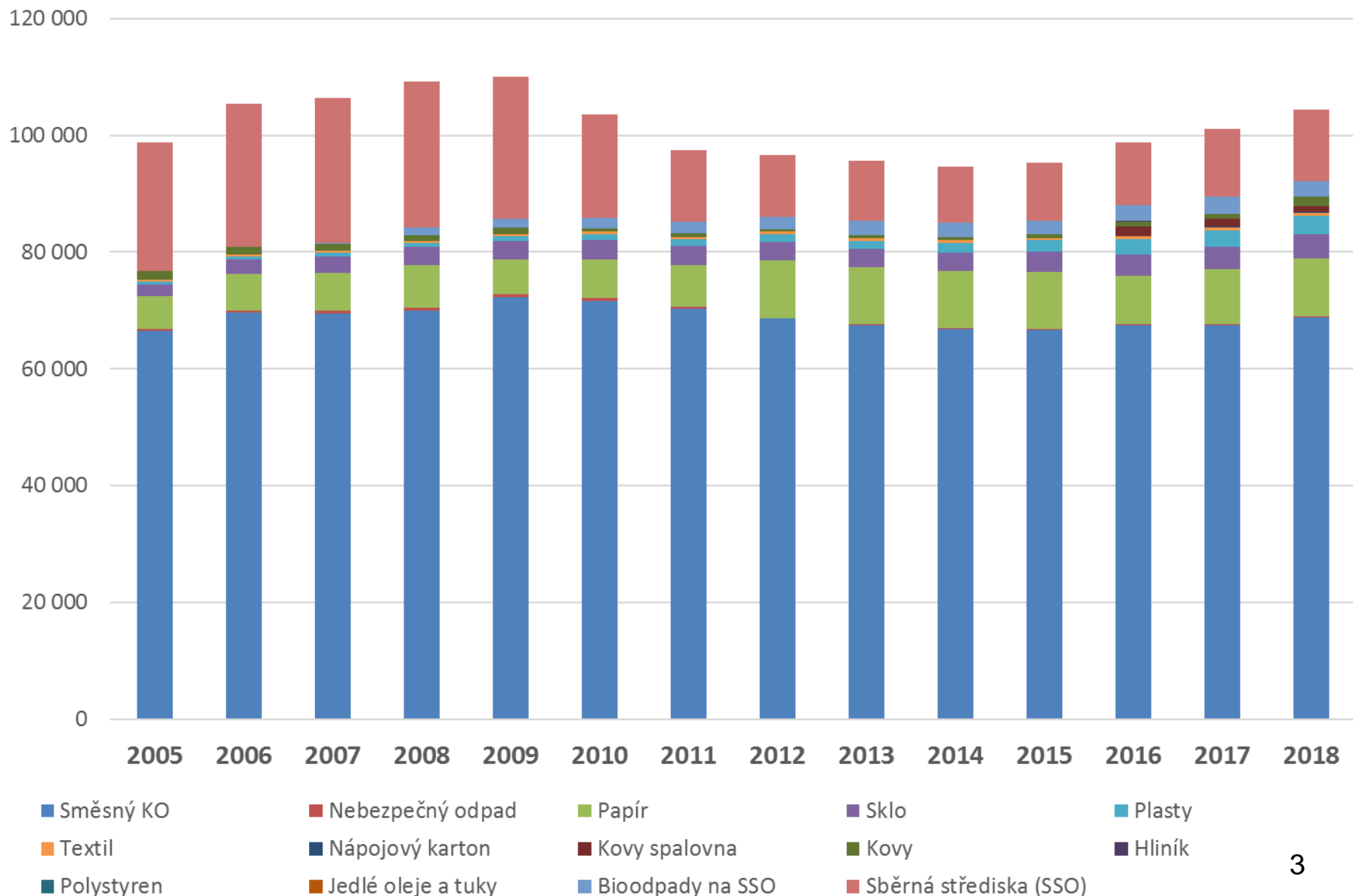
Re-Use MANAGEMENT V BRNĚ



Ing. Martin Vaněček
vedoucí Odboru životního prostředí
Magistrát města Brna

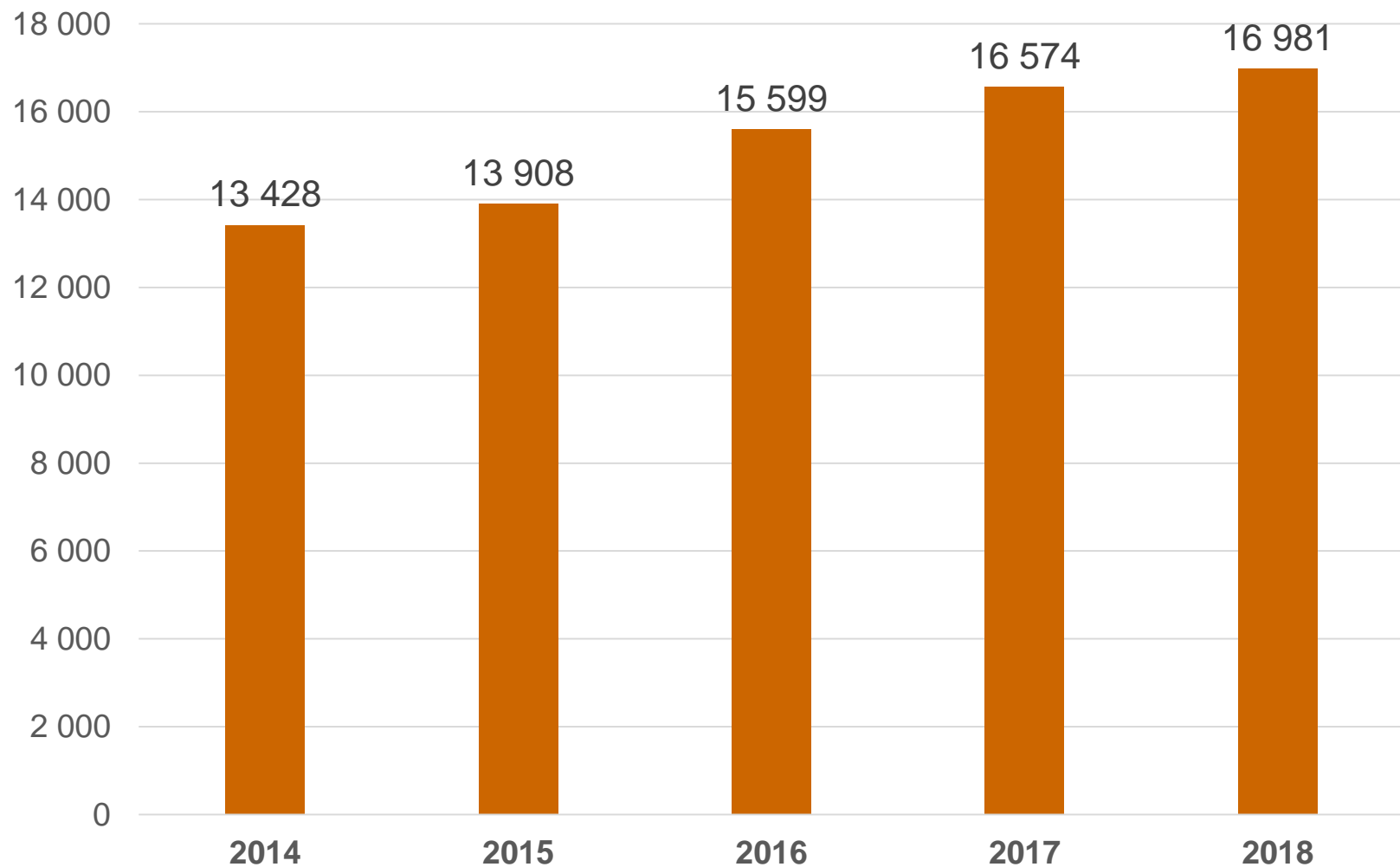


Množství KO – 2005 až 2018



Množství odpadů odevzdaných na SSO v t

B | R | N | O



Město moderního způsobu nakládání s odpady

B | R | N | O



- **OZV stanoven systém** shromažďování, sběru, přepravy, třídění, využívání a odstraňování komunálního odpadu vznikajícího na území statutárního města Brna
- Obecně závaznou vyhláškou je v Brně od roku 2002 zaveden **místní poplatek** za provoz systému nakládání s komunálním odpadem.
- Letos je stanoven ve výši **670,- Kč** se splatností 31.5.



37 SSO



- **Sběrné střediska odpadů:**
 - Aktuálně **37 SSO**
 - Velkoobjemový odpad,
 - Nebezpečný odpad,
 - Biologicky rozložitelný odpad ze zeleně,
 - Využitelné složky odpadů (papír, sklo, plasty, kovy, polystyren, rostlinné oleje, textil ...),
 - *Stavební odpady a pneumatiky (na vybraných 14 SSO),*
 - **Zpětný odběr elektrozařízení.**

- Provozovatel SSO je SMB (OŽP MMB).
- Společnost SAKO Brno a.s. pro nás vykonává obsluhu středisek a zajišťuje jejich chod.
- SMB je vlastníkem odpadů, až do chvíle předání oprávněné osobě, případně jeho prodeje.
- **Re-Use**



Re-Use MANAGEMENT v Brně je soubor opatření vedoucích k tomu, že:

- **se opětovné využití výrobků stane běžnou praxí a minimalizuje se tak množství vznikajícího odpadu**
- **nabídneme občanům „novou“ službu**
- **dojde k plnění povinností statutárního města Brna v oblasti předcházení vzniku odpadů a opětovného využití odpadů (zejména § 9a č. 185/2001 Sb.)**

- **Re-Use aktivity:**
 - DRUHÝ ŽIVOT
 - Re-Nab
 - JSEM ZPĚT
 - Re-TeX
 - ReTRO-Use
- **Miniwaste**



- **Možnost na 6 SSO darovat předměty pro opětovné použití** (drobný nábytek, zařízení a vybavení domácnosti, hračky, sportovní vybavení atp.) do krytých zřetelně k tomuto účelu označených kontejnerů. Jedná se o sbírkové předměty.
- **Za účelem následného prodeje prostřednictvím sbírky** organizované Veřejnou zelení města Brna.
- **100% zisku** nabytého z prodeje darovaných předmětů na financování **projektu „KVĚTINY V BRNĚ“**, kdy jsou vysazovány **na vybraných místech městské veřejné zeleně okrasné květiny**.

- Schváleno Radou města Brna
- Příprava a realizace ve spolupráci se SAKO Brno a.s. a VZmB p.o.
- Realizováno od 1. 6. 2016





Vývoj RE-USE Veverčí 2016 - 2018



Popis předmětů	Cena (Kč)
<i>drobné případně částečně poškozené předměty</i> hrnký, drobné nádoby, drobná bižuterie, příbory nářadí, květináče, hračky, knihy, CD	10,-
<i>větší nebo drobné zachovalé</i> sportovní potřeby, hračky, knihy, stínidla, nářadí nádoby, zařizovací předměty v domácnosti	20,-
<i>zachovalé a funkční</i> kufry, kabelky, budíky, hudební nástroje, lyže, obrazy knihy - encyklopedie, atlasy	50,-
<i>zachovalé a funkční</i> kola, šlapací šicí stroje, obrazy, autosedačky, kočárky hodiny, obrazy	100,-
<i>kvalitní, zachovalé a funkční</i> kola, šlapací šicí stroje, obrazy, autosedačky, kočárky hodiny, obrazy	200,-

Rarity v RE-USE

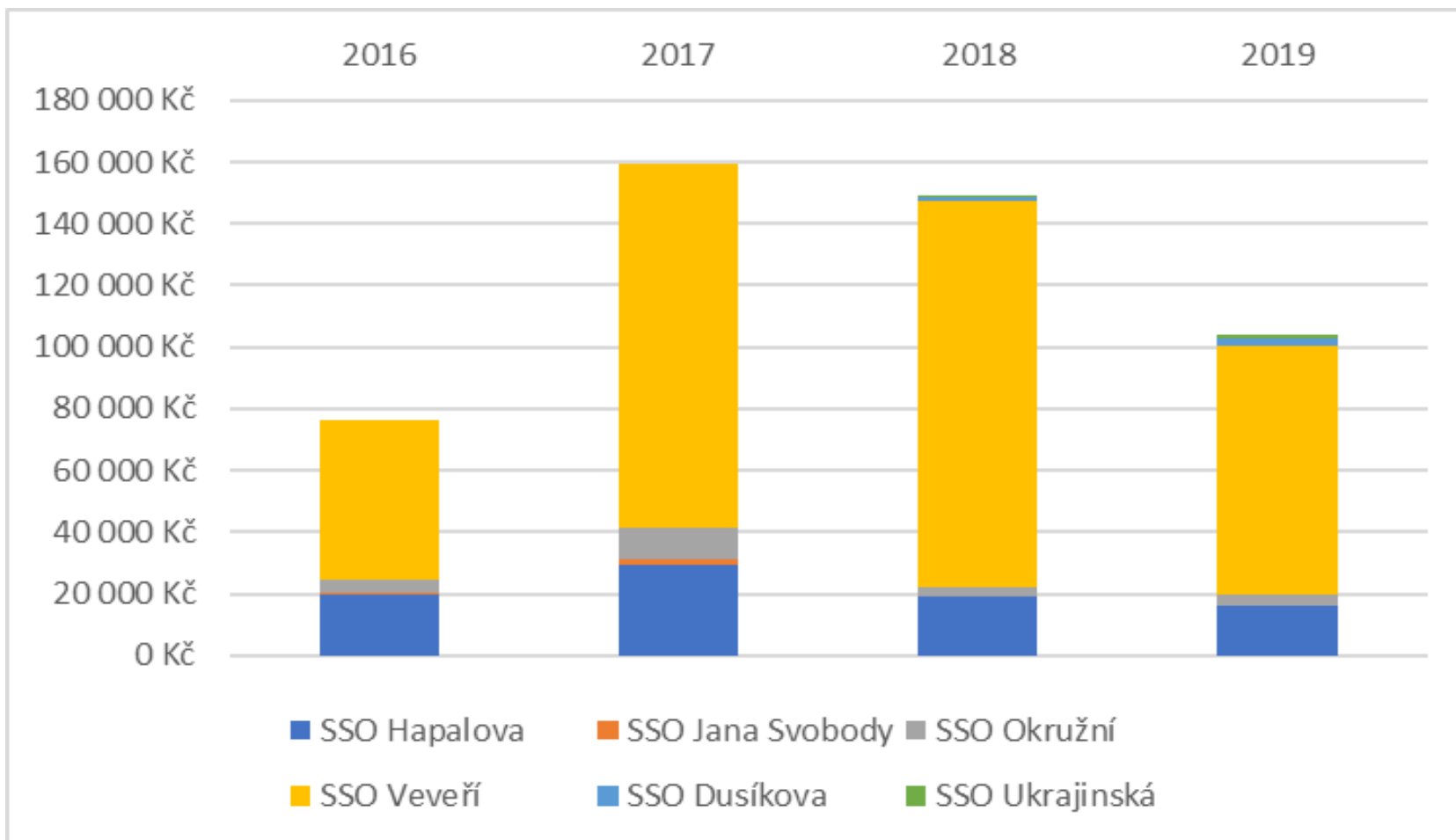
B | R | N | O



- V rámci projektu „Druhý život“ se od 1. 6. 2016 do 31. 8. 2019 vybrala částka **538.581,- Kč**.
- Peníze jsou určeny ke zkrášlování brněnských ulic prostřednictvím zakládání nových květinových záhonů
- Do dnešního dne bylo takto vysazeno:
 - ✓ 21 000 ks cibulovin
 - ✓ 3 025 ks trvalek
 - ✓ 2 000 ks trsů lučních rostlin



Vyhodnocení jednotlivých RE-USE pointů



Pozn.: rok 2016 a 2019 data ze 7-mi měsíců



Trvalkový záhon Rostislavovo nám.



Cibuloviny ul. Hlinky

SAKO

VEŘEJNÁ ZELEŇ MĚSTA BRNA

REALIZACE:

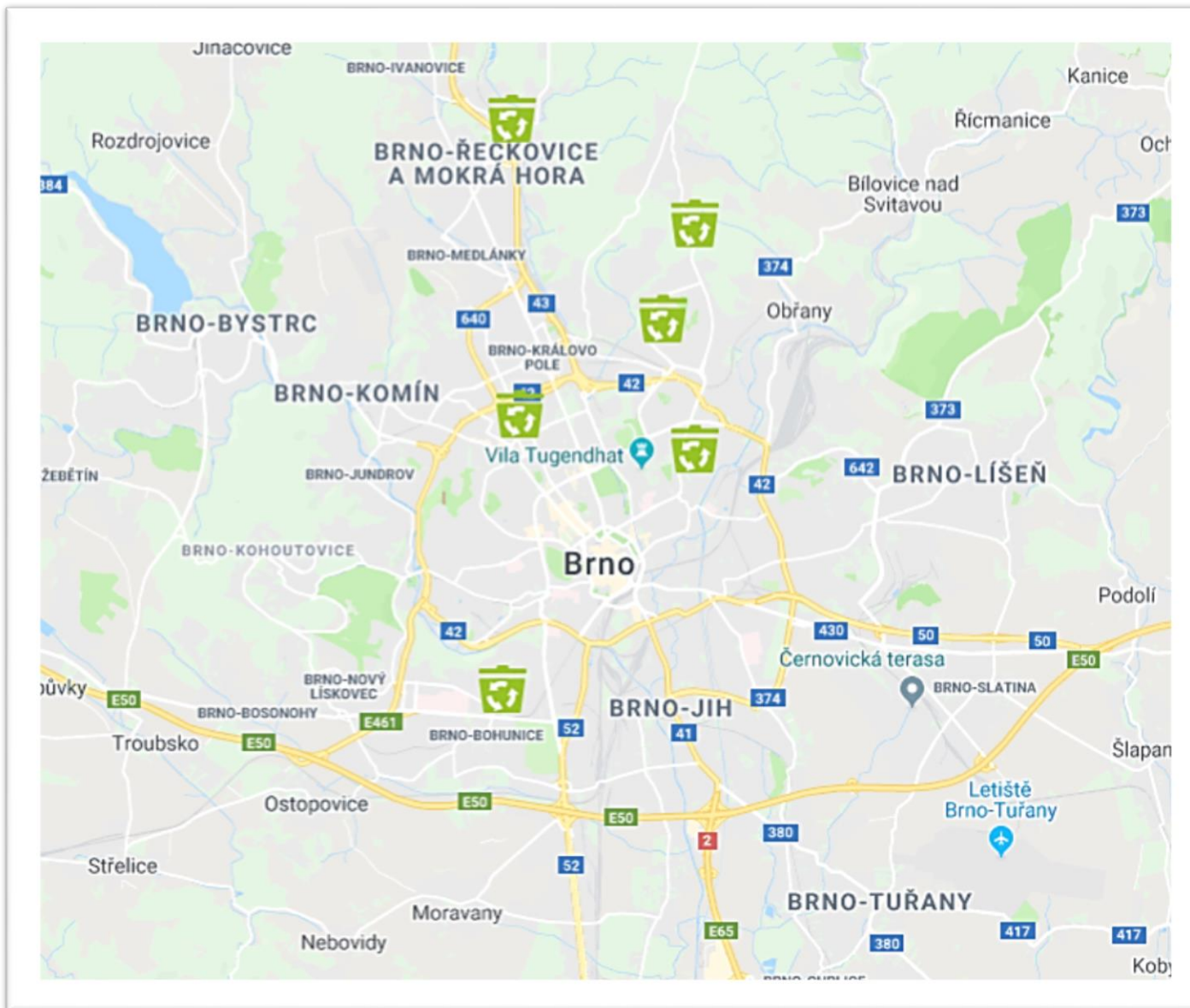
1.ETAPA: 4 „Re-Use point“ na SSO Veverí, SSO Hapalova, SSO Okružní a SSO Jana Svobody

2.ETAPA: od 1. 7. 2018 rozšířeno na další 2 střediska – SSO Dusíkova, SSO Ukrajinská

- Při vstupu na oplocení SSO



Rozmístění Re-Use pointů v Brně

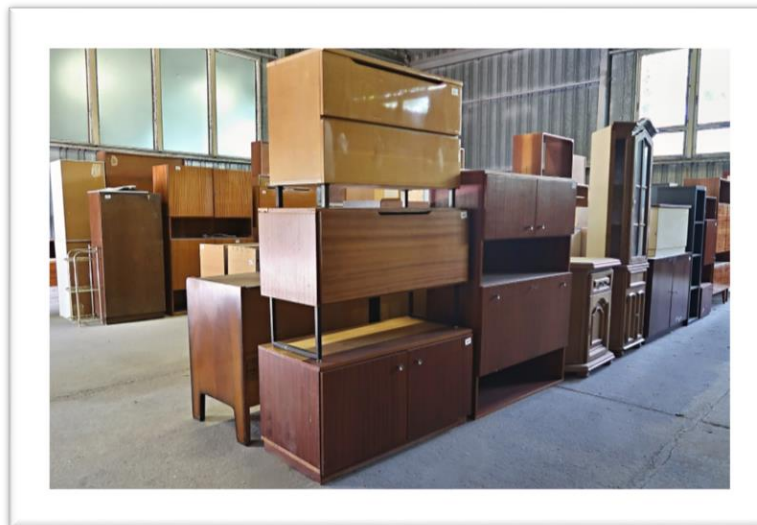


- Na 6 SSO nabízíme občanům možnost předat do speciálně vyhrazených kontejnerů **funkční nábytek** k dalšímu využití formou nábytkové banky
- Nábytek z SSO je **svážen do skladu v areálu firmy SAKO**
- **Spolupráce s Odborem sociální péče MMB** (dále „OSP MMB“), který garantuje a zajišťuje využití nábytku sociálně potřebnými osobami



Co sbíráme v Re-Nab?

- **použitelný funkční nábytek v dobrém stavu** zejména dřevěný, kovový či plastový např.: stoly, stolky, psací stoly, židle, skřínky, komody, dřevěné či kovové rámy postelí, policové systémy, dětské postýlky, ohrádky na hraní, dětský nábytek, plastový či „ratanový“ zahradní nábytek, zahradní lehátka, slunečníky atd.
- obsahem RE-NAB zatím není čalouněný nábytek (z hygienických důvodů)





- Je vytvářen **seznam disponibilního nábytku s fotografiemi**, který je zpřístupněn elektronicky OSP MMB.
- Je **možnost** si nábytek **osobně prohlédnout** v určeném čase.
- Nábytek si zájemce či OSP MMB odveze přímo, popř. **může být zájemci v rámci Brna přivezen hromadným rozvozem** v pevně určeném termínu, pouze však po komunikaci vhodné pro rozvozové vozidlo a bez vynášení do nemovitosti.



Sdíleno se mnou > Tabulka rezervace ▾



Soubory

Název ↑



34 stůl kancel...



48 stůl psací.j...



88 stolek.jpg



184 knihovna...



185 knihovna...



187 skříňka.J...



196 skříňka.J...



230 skříňka.jp...



247 skříň.JP...



249 skříňka.jp...



252 knihovna....



263 peříňáč.J...



271 stůl-pult d...



273 skříňka.J...



274 skříňka.J...



282 skříňka.jp...



289 peříňáč.J...



307 stůl psací...



326 stěna oby...



331 knihovna...

REALIZACE:

1.ETAPA: 4 kontejnery na SSO Veverří, SSO Hapalova, SSO Dusíkova a SSO Jana Svobody (kontejnery kryté plachtou)

2.ETAPA: rozšíření na celkem **6 středisek** od 1. 7. 2018 i SSO Ukrajinská a Okružní) a **náhrada za kontejnery s pevnou střechou**

VÝSLEDEK:

K 31. 8. 2019 bylo **zachráněno cca 35 t nábytku**, který najde další využití.

- Od roku 2017
- Projektu se účastní **9 evropských zemí**, kromě ČR např. Itálie, Rakousko, Polsko.
- Zaměřen na **prodlužování životnosti již existujících výrobků**, a to **podporou jejich opětovného použití**, tzv. RE-USE.
- Evropský model pro nakládání s odpady je založen na **prevenci a opětovném využití odpadů**. RE-USE umožňuje šetřit zdroje bez ztráty jejich kvality. Likvidace by měla být až poslední možností.
- Např. v italském městě **Vicenza** funguje podobný projekt pro předcházení vzniku odpadů **již více než 15 let**.



- 350 ks kontejnerů na textil, vozidlo kategorie N1
- Ve spolupráci se SAKO Brno, a.s. a Diecézní charitou Brno.
- Realizace od roku 2018
- Textil bude využíván zejména prostřednictvím tzv. sociálního šatníku



- Spolupráce s kolektivním systémem (dlouholetý partner města ve zpětném odběru elektrozařízení)
- Od léta 2016 na 4 SSO nabízíme občanům možnost předat funkční elektrospotřebič k dalšímu využití
- Kolektivní systém Elektrowin (zajistí revize popř . drobnější opravy dle požadavků legislativy)
- Elektrowin následně předá charitativním organizacím



- Vznik střediska předcházení vzniku odpadů
- Zaměření na komodity v „retro stylu“
- Komunikace s městskými, státními, veřejnými a občanskými institucemi, které by mohly předměty dále využít v rámci svých činností
- Propagace a podpora Re-Use managementu, vznik informačního centra pro Re-Use aktivity



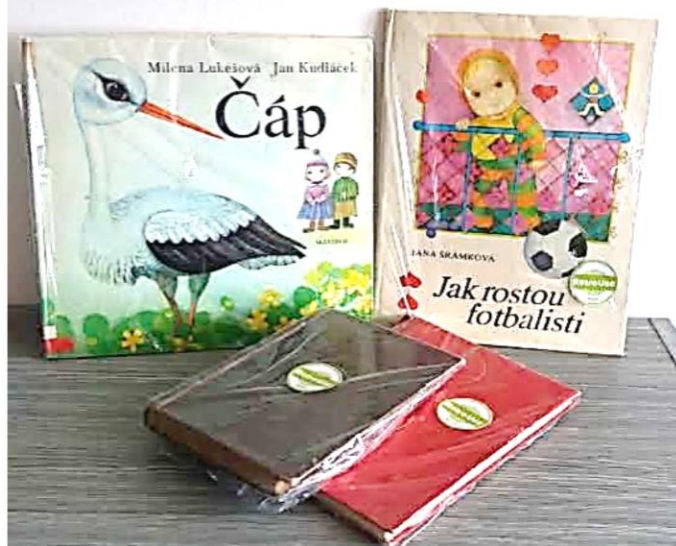
- Za dobu fungování prošlo střediskem přes 50 tisíc předmětů
- Bylo zachráněno zhruba:
 - ✓ 75 tun knih
 - ✓ 15 tun porcelánu
 - ✓ 7,5 tun skla
 - ✓ 300 m³ nábytku
 - ✓ 800 m³ vybavení domácnosti

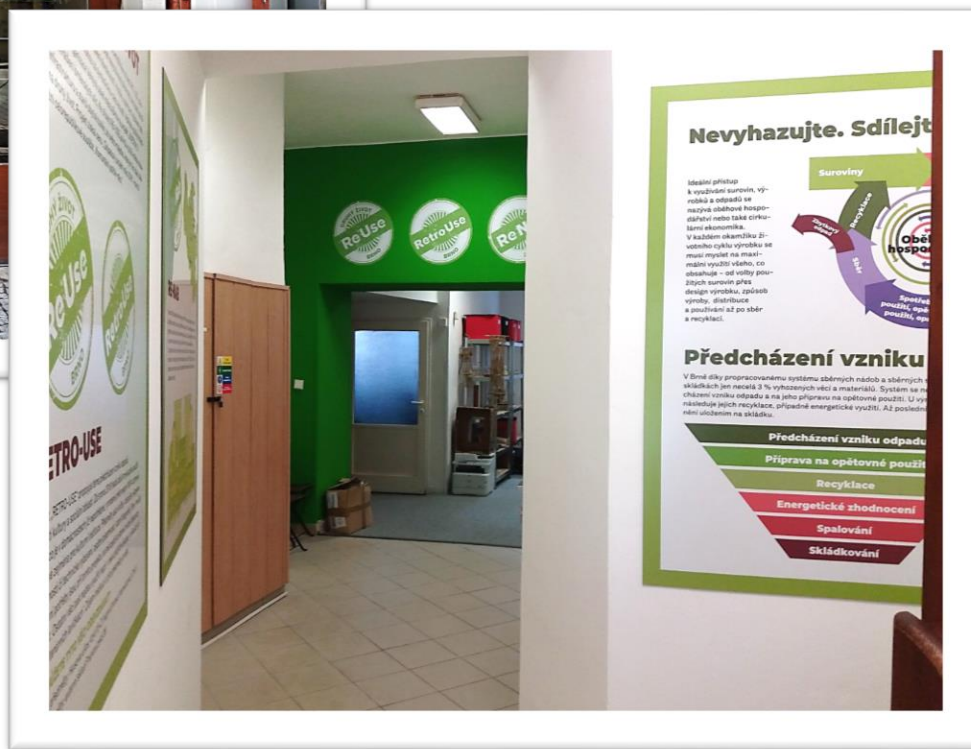
<http://www.retro-use.cz/>



RETRO předměty

B | R | N | O



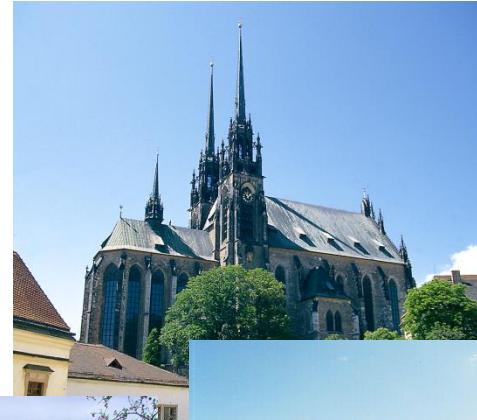


- Zaměřeno na předcházení vzniku odpadů
- Cíl - minimalizace kompostovatelného odpadu ve směsném komunálním odpadu
- V letech 2010 až 2012 – projekt MINIWASTE, kdy bylo zdarma rozdáno 370 ks kompostérů v MČ Brno-Žebětín
- V letech 2013 až 2018 – distribuováno buď zdarma nebo maximálně za poloviční cenu dalších 3620 ks kompostérů různých velikostí
- Celkem bylo dáno k dispozici občanům Města Brna **3 990 ks kompostérů**
- Pro velký zájem o kompostování Město Brno žádá ve spolupráci se SAKO Brno a.s. o další dotaci



- Vhodný **výběr místa pro tyto aktivity** (dostupnost MHD, autem, blízko centra)
- Vhodné **propojení s charitou** nebo s jinou ušlechtilou činností
- Asi nejdůležitější je dobrý **výběr personálního obsazení** obsluhy střediska
- Občané jezdí na ReUse místa velmi často jen za tímto cílem
- **Synergický efekt** – zájem o odpadové hospodářství, třídění odpadů, kompostování, ...

Děkuji za pozornost



e-mail:
vanecek.martin@brno.cz